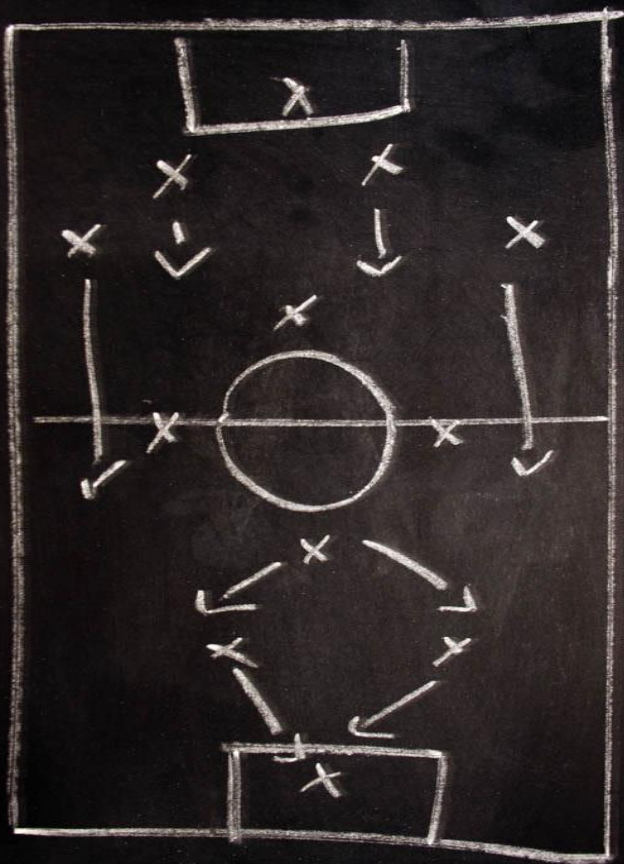


Rödl & Partner

Fachowe doradztwo

POLSKI ŁAD

Indywidualna analiza

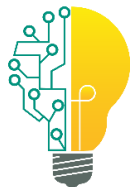


POLSKI ŁAD

O co chodzi w Polskim Ładzie?

Polski Ład wprowadza rewolucyjne zmiany w zakresie opodatkowania dochodów osobistych. Przewiduje podwyższenie kwoty wolnej do 30 000 zł oraz drugiego progu skali podatkowej do 120 000 zł, ale także brak możliwości odliczenia składki zdrowotnej od podatku dochodowego, co przekładać się będzie na znaczny wzrost obciążeń fiskalnych dla wysoko kwalifikowanych pracowników i współpracowników. Zmiany wchodzi w życie 1.01.2022 r.

W związku ze zwiększonymi obciążeniami liczyć się należy z oczekiwaniem części kadry, jeśli chodzi o dopasowanie wypłacanego im „na rękę” wynagrodzenia do obecnego poziomu.



Jak możemy pomóc?

Przeanalizujemy możliwe skutki założeń Polskiego Ładu dla Twojej firmy - wybierz jedną z 3 opcji indywidualnej analizy:

OPCJA PEŁNA – analiza wynagrodzeń wszystkich pracowników

Pozwoli poznać wpływ nowych przepisów na wynagrodzenia netto pracowników (nowelizacja może wpłynąć w sposób korzystny lub niekorzystny na wynagrodzenia otrzymywane przez pracowników).

OPCJA PODSTAWOWA – analiza wynagrodzeń pracowników powyżej progu wynagrodzenia 11 141 zł brutto miesięcznie

Pozwoli poznać skutki Polskiego Ładu dla pracowników dotkniętych negatywnie nowymi przepisami. To grupa zaliczona przez ustawodawcę do tzw. „najlepiej zarabiających pracowników”.

OPCJA DODATKOWA - oparta na próbie podanych wartości wynagrodzeń

Jesteś zainteresowany weryfikacją skutków nowych regulacji jedynie dla wybranych osób, to opcja dla Ciebie.

POLSKI ŁAD

Co uzyskasz?

Informacja o obciążeniach fiskalnych pozwoli Ci nie tylko przygotować się do rozmów z pracownikami, ale także zaplanować budżet na przyszły rok oraz zastanowić się nad alternatywnymi sposobami wyrównania obciążeń związanych z nowelizacją przepisów podatkowych.

Na bazie dostarczonych nam danych o wynagrodzeniu pracownika przedstawimy Ci w formie czytelnego zestawienia:

- aktualne obciążenia fiskalne pracownika i jego wynagrodzenie netto;
- kwotę wynagrodzenia netto po wprowadzeniu Polskiego Ładu, jak również
- kwotę wynagrodzenia brutto, jaka musiałaby zostać zaproponowana pracownikowi, by pokryć „straty” wynikające z wprowadzenia Polskiego Ładu.



Kontakt



MONIKA SPOTOWSKA

adwokat, doradca podatkowy
Associate Partner

M +48 696 139 806

monika.spotowska@roedl.com

www.roedl.pl

